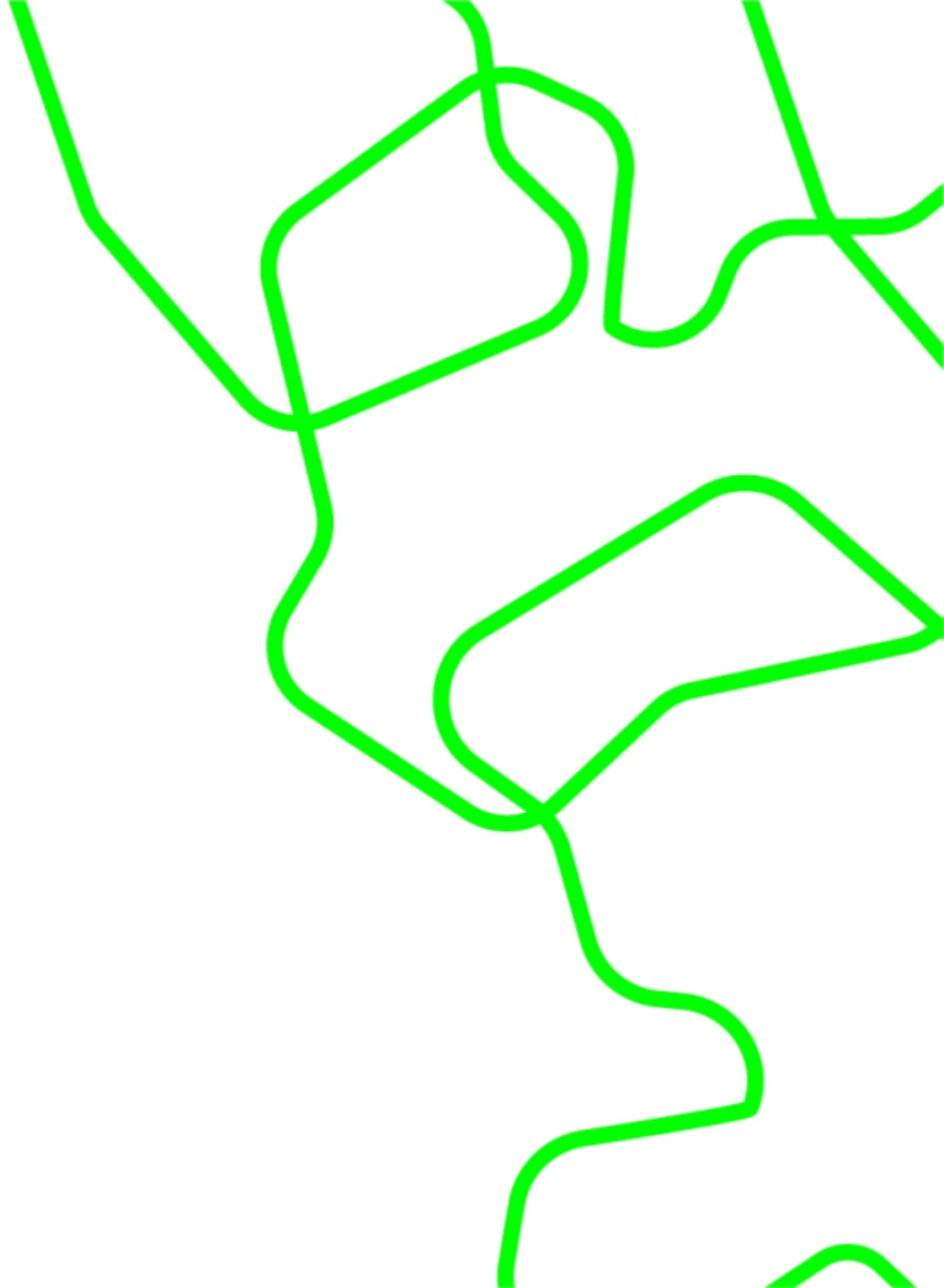


# Ikäpalvelut

6.2.2025



# Ikääntyneiden palvelut 2024

n. **2000**  
Ammattilaista

**Niina Kaukonen**  
Toimialajohtaja

## ARJEN TUKI- JA ETÄPALVELUT

**Jaana Koinsaari**

Palvelualuepäällikkö

Esihenkilöitä 5

Työntekijöitä 262

Tuotot 6.5 Me

Kulut 32.4 Me

Asiakkaita eri palveluissa n.  
7704/kk

## KOTIIN ANNETTAVAT PALVELUT

**Tuula Kärkkäinen**

Palvelualuepäällikkö

Esihenkilöitä 22

Työntekijöitä 766

Tuotot 9.6 Me

Kulut 45,2 Me

Asiakkaita n. 1784

## ASUMISPALVELUT

**Päivi Kauppinen**

Palvelualuepäällikkö

Esihenkilöitä 21

Työntekijöitä 914

Tuotot 21.5 Me

Kulut 101,5 Me

Asiakkaita

Yhteisöllinen as. 235

Ymp . Asuminen as. 1619

## GERIATRINEN OSASTOPALVELU

**Sanna Luokkamäki**  
palvelualuepäällikkö

Esihenkilöitä 5

Työntekijöitä 122

Tuotot 1.2 Me

Kulut 7.6 Me

Potilaspaikat n. 100

## YHTEISET PALVELUT

**Kati Päivärinta**

Yliääkäri

Niina Helminen

Palvelupäällikkö

Työntekijöitä 2

Kulut 479 900 e

Jäi pois  
1.1.2025

Säännöllisen palvelun piirissä n. 12 000 asiakasta eri palveluissa

# Ikääntyneiden palveluiden palveluportaat

Osa

**SOITTO**  
015 211 557

## ENSISIJAISET PALVELUT

- Hyvinvoinnin ja terveyden edistäminen (HYTE alusta)
- Ikäneuvola
- Järjestöt, seurakunta
- Seniorien elintapaohjaus
- Arkikuntoutus
- Apuvälineet (esim. suihkutuoli, wc koroke, rollaattorit, kahvat kotiin)

## TUKIPALVELUT

- Kuntouttava päivätoiminta
- Ateriapalvelut
- Turvapalvelut  
**500€/vuosi/asiakas**
- Osavuorokautinen perhehoito
- Kiertävä perhehoitaja (omaishoidon tuki)
- Etäpalvelu  
**4000 – 5000€/vuosi/asiakasta**

## Kotona asumista tukevat PALVELUT

- Etäpalvelu + säänn. kotihoito (lääkeautomaatti) n. 1254 as.  
**15000€/vuosi/asiakas**
- Säännöllinen kotihoito (2430 as.) **25000€/vuosi/asiakas**
- Kotihoidon asiointipalvelu (sis. kauppapalvelun)
- Saattajapalvelu
- Kuljetuspalvelu (SHL)
- Siivouspalveluseteli
- Perhekoti (lyhytaikainen)
- Omaishoitoa tukeva lyhytaikainen jaksohoito

## ASUMISPALVELUT

- Perhekoti (pitkäaikainen) n. 1400 as. n. **40 000 e/v**
- Jaksohoito (eloisa 66 paikkaa)
- Yhteisöllinen asuminen (ei yöaikaista hoivaa) (eloisa 107 paikkaa, osto 126, sis. P-seteli) **50 000 €/vuosi/asukas**
- Ympäri vuorokautinen palveluasuminen  
**n. 70000€/vuosi/asukas** (eloisa: n. 657 paikkaa ja osto 1233, sis.p-seteli)

Korjausneuvonta ja asunnon muutostyöt

Ikääntyneiden kuntoutus, sosiaalityö ja sosiaaliohjaus

Ger. Osastot:  
Yht. n. 100 paikkaa  
Ka 290,57 e vrk / 105 000 /v

Terveyspalvelut:  
Akuuttihoito  
Liikkuva sairaala

# Erityisteema: Ikääntyneiden palvelut

## Päähavainnot

- Alueella on kevennetty ja monipuolistettu ikääntyneiden palvelujen rakennetta. Kotona asumisen tukea on vahvistettu erityisesti kehittämällä perhehoitoa.
- Palkkaharmonisointi on helpottanut avoimien tehtävien täyttämistä, ja koko alueelle on luotu varahenkilöstöjärjestelmä. Yhteistyöalue rekrytoi hoito- ja hoivahenkilöstöä EU- ja ETA-alueen ulkopuolisista maista.
- Kustannukset ovat maan keskitasoa suuremmat, mutta palvelutarpeeseen suhteutettuna ne ovat lähempänä maan keskitasoa.
- Virkalääkäreitä on lisätty, ja ostopalveluja on voitu vähentää.
- Ikääntyneiden palveluissa toimii kansallisen mallin mukaisesti keskitetty sosiaalipalvelujen asiakasohjaus, joka palvelee koko hyvinvointialueen asukkaita.
- Hyvinvointialueen, kuntien ja kolmannen sektorin tarjoamat palvelut löytyvät jatkossa yhteiseltä asiakasohjauksen palvelualustalta.

# Peittävyystavoitteet 2024

2023 Lähde: Sotkanet

2024 Lähde: Eloisan toimintatilastot

## Tavoitteet

### Vähintään 93 %

yli 75-vuotiaista asuu kotona vuonna 2024. Kotona asui 31.12.2024 93,53 % ikäryhmästä. Vuonna 2025 tavoite on 94 %.

### Vähintään 12-13 %

yli 75-vuotiaista on säännöllisen kotihoidon piirissä vuoden aikajaksolla mitattuna (valtakunnalliset tulokset tulevat toukokuussa). Omassa seurannassa peittävyys vuonna 2024 oli 8,56 %. Tavoitteena on omassa laskentatavassa on 8-10 %:n peittävyys.

### Vähintään 5-6 %

yli 75-vuotiaista saa omaishoidon tukea ja omaishoidon tuen käyttö lisääntyy. Tavoite ei toteutunut. Peittävyys oli vuonna 2024 3,9 %.

### Vähintään 2-3 %

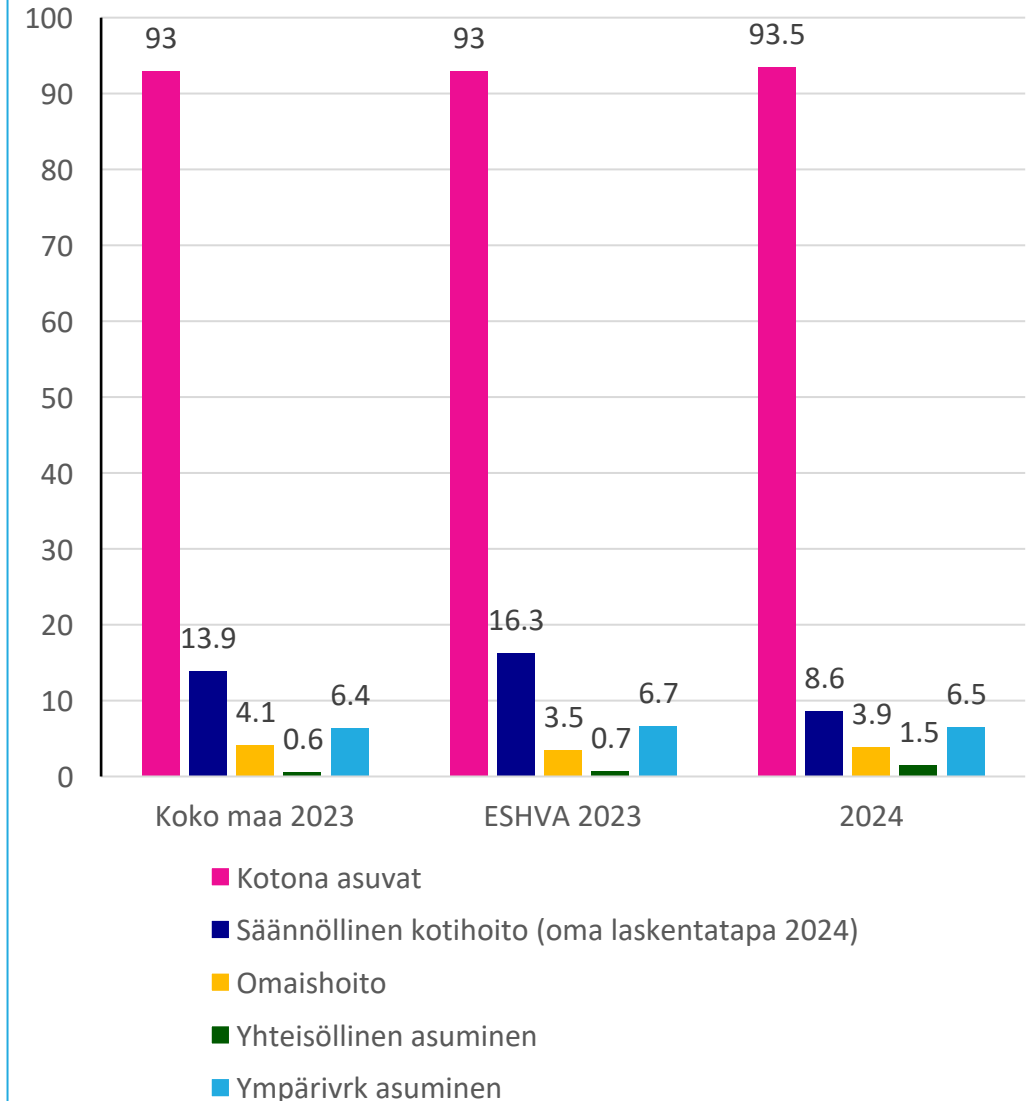
yli 75-vuotiaista asuu yhteisöllisessä palveluasumisessa. Peittävyys nousi 1,5 %:iin vuonna 2024.

### Enintään 5 - 6 %

yli 75-vuotiaista asuu ympärivuorokautisessa palveluasumisessa. Ikäluokasta asui vuonna 2024 ympärivuorokautisessa asumispalvelussa oli 6,51%.

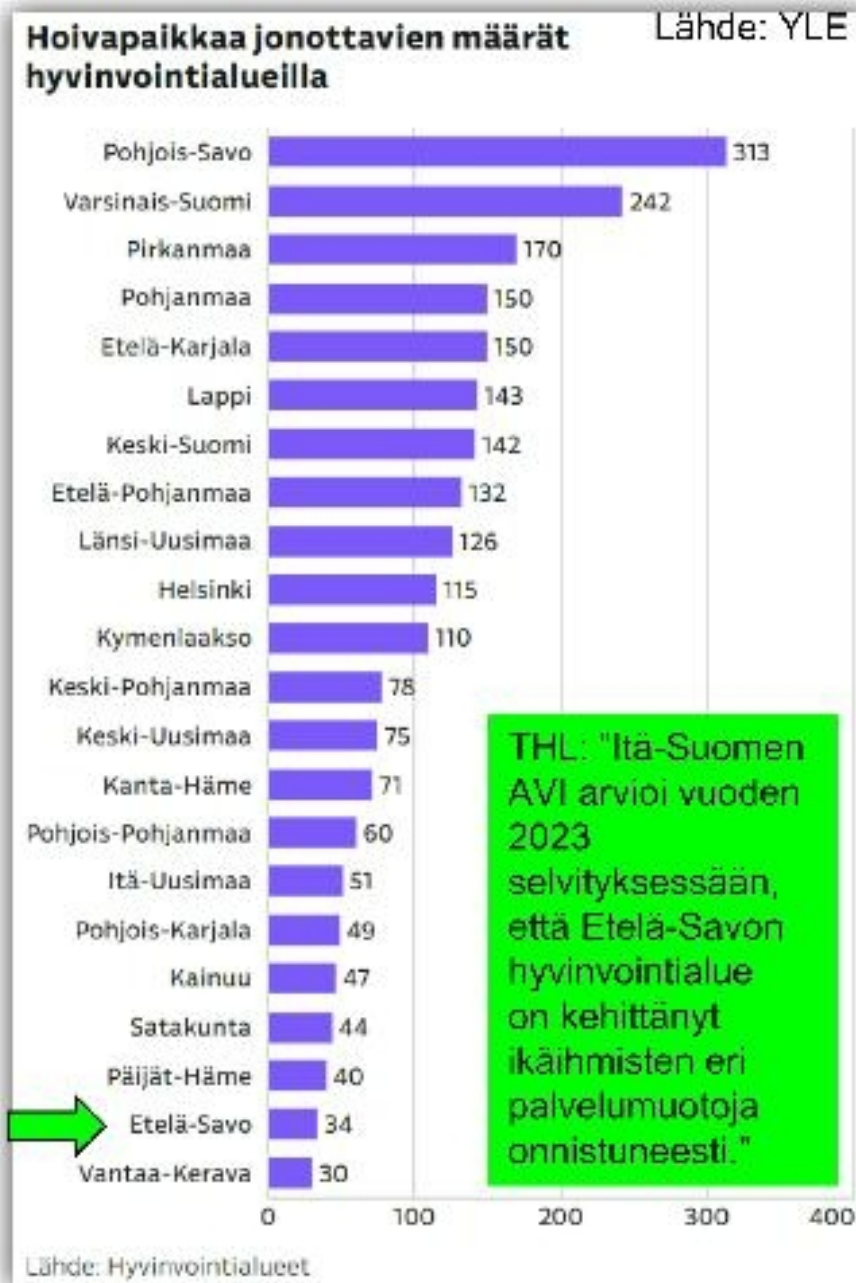
Perhehoito monipuolistuu ja valmennetaan uusia perhehoitajia. Perhehoidossa **tavoitteena yhteensä 1000 asiakasta** palvelun eri muodoissa. Vuonna 2024 1103 eri henkilöä sai perhehoidon palveluja: 1031 lyhytaikaista palvelua eri muodoissaan ja 109 asiakasta asui perhehoidossa.

**RAI-arvioitujen määrää** 75 täyttäneiden väestöryhmässä **seurataan**. RAI on lakisääteinen mittari. Palvelujen piirissä olevista 75-täyttäneistä oli vuonna 2024 RAI-arvioitu 84%.



# Lyhyet jonot hoivaan

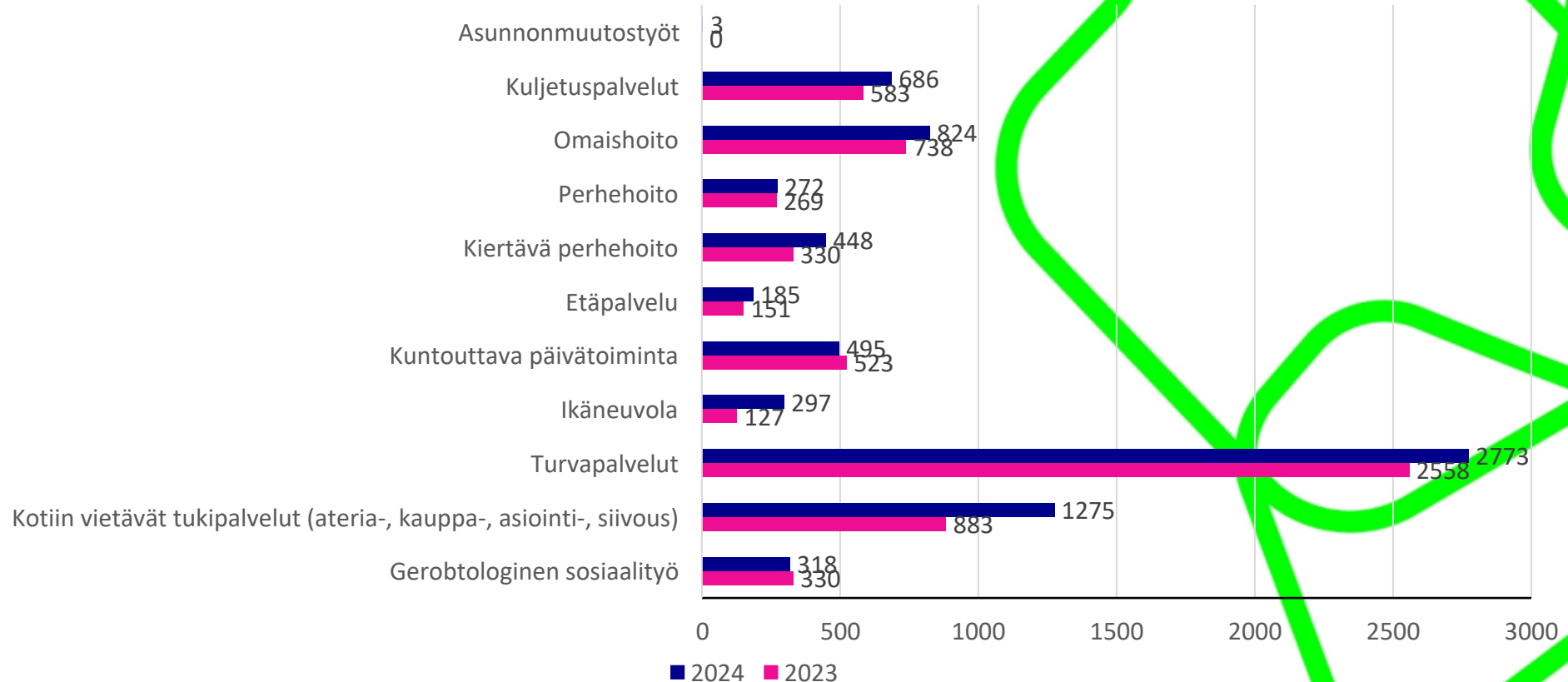
- Palvelurakennetta on monipuolistettu: mm. ikäneuvola, kotihoiton resurssit saatu kuntoon, perhehoitoa ja yhteisöllistä asumista saatu lisää
- Lääkärivirat saatu täyteen ikäpalveluissa!
  - Lääkäri toimii ikäpalveluissa potilaidensa omalääkärinä ja vastaa heidän hoidostaan kokonaisuutena
  - Sairaanhoidtaja-lääkäri -työparityötä kehitetään lisää
- Aiempaa nopeampi ja parempi palvelu asiakkaille: koordinoitu yhteen palveluohjaus, kotiutuskoordinaattori - ja lääkäriytyö sekä SAS-toiminta (*suunnittele – arvioi – sijoita*)
- Seurauksia:
  - **Ympäri vuorokautisen palveluasumisen hakijamäärät ovat laskussa**
  - **Asumispalvelupaikkaa jonottavien määrät ovat vähentyneet ja odotusajat lyhentyneet**
  - **Lain määrittelemät määräjat on saavutettu**





# Asiakasmäärän kehitys arjen tuki- ja etäpalveluissa 2023 – 2024

Asiakasmäärien keskiarvo / kuukausi



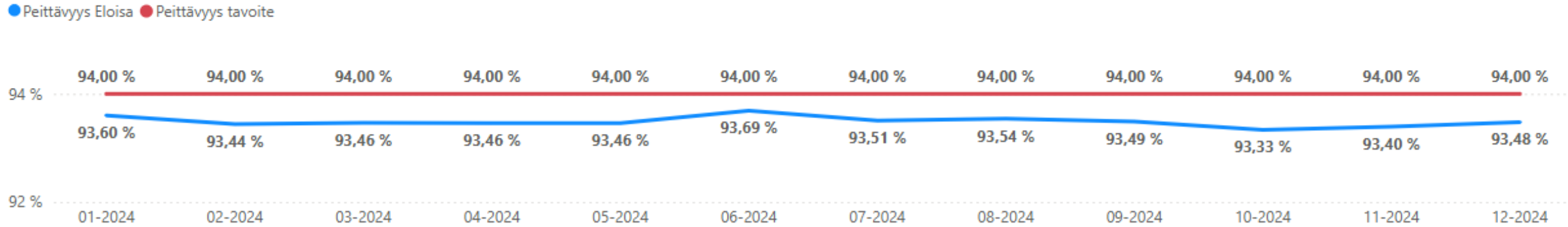
**Asiakasmäärät lisääntyneet edellisvuoteen verrattuna n. 1000 asiakkaalla.**

Lisäystä tuli: kuljetuspalveluissa, omaishoidossa, perhehoidossa, etäpalveluissa, ikäneuvolassa, turvapalveluissa sekä kotiin vietävissä tukipalveluissa.

## Kotona-asuvien osuus samanikäisestä väestöstä (75-v)

Kaikki muut asiakkaat: Exreport

Kuinka monta prosenttia 75-vuotta täyttäneistä asuu kotona



## Säännöllinen kotihoito

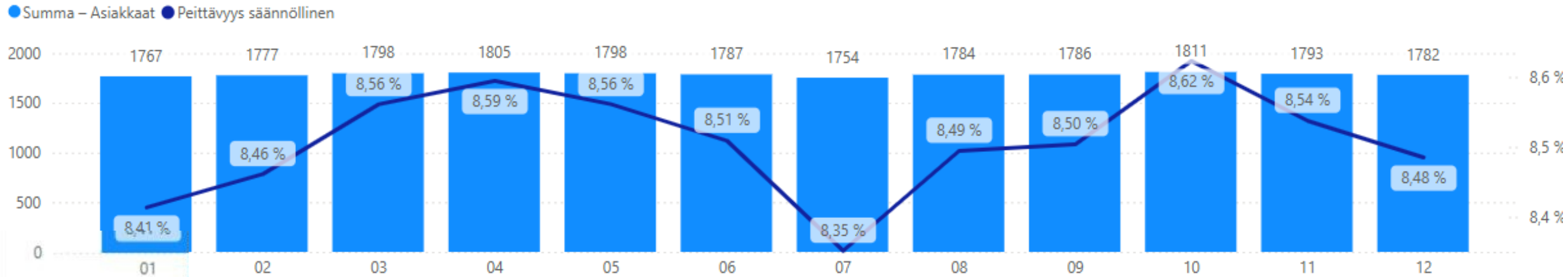
Mikkeli ja Savonlinna

[Linkki Exreport](#)

Pieksämäki

[Linkki Exreport](#)

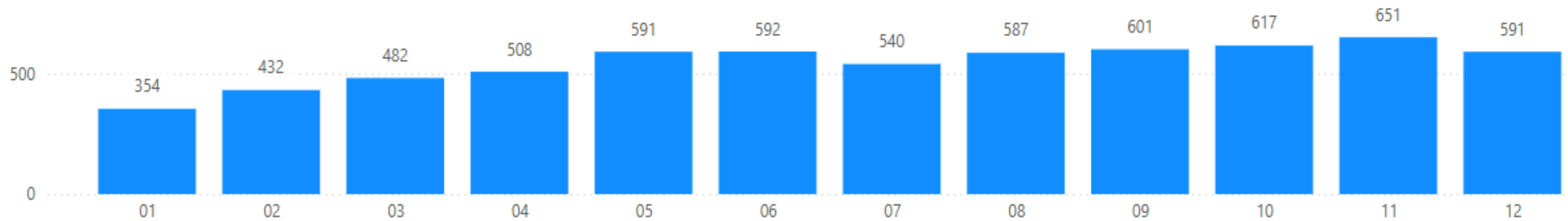
Säännöllisen kotihoidon piirissä olleiden 75 vuotta täyttäneiden osuus vastaavan ikäisestä väestöstä.





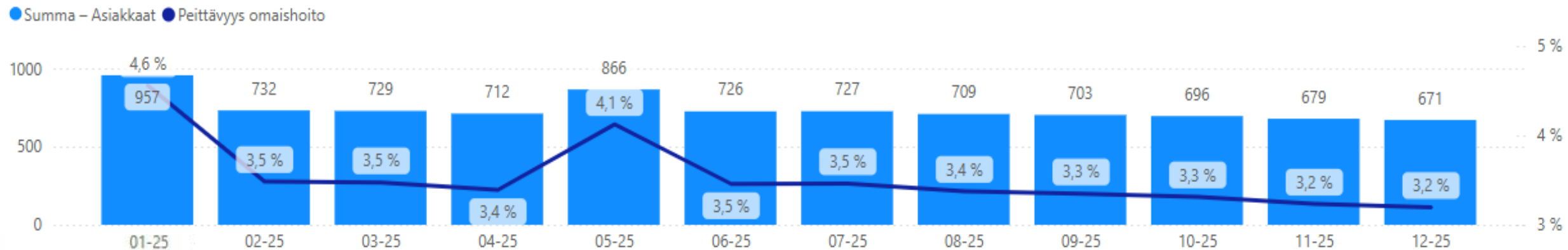
## Perhehoito

Ikääntyneiden perhehoidon 75 täyttäneiden asiakkaiden lukumäärä



## Omaishoito

Omaishoidon tuen 75 vuotta täyttäneiden hoidettavien osuus vastaavan ikäisestä väestöstä.



## Yhteisöllinen asuminen

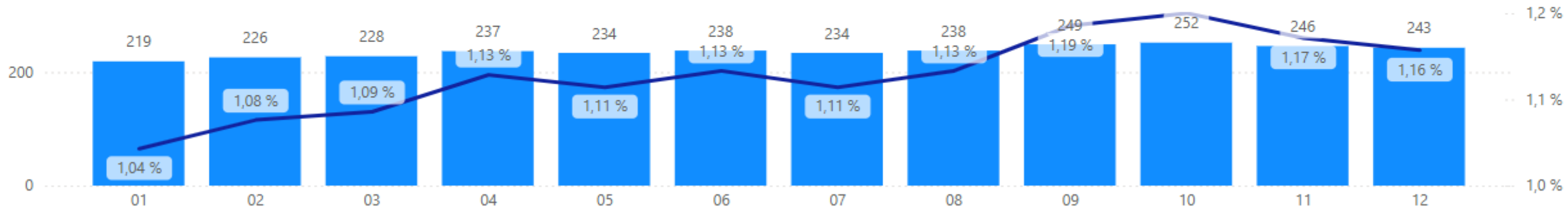
[Linkki Exreport](#)

[Linkki Exreport](#)

## Yhteisöllisen asumisen oma tuotanto

Yhteisöllisen palveluasumisen 75 vuotta täyttäneiden osuus vastaavan ikäisestä väestöstä

● Summa – Asiakkaat ● Peittävyys yhteisöllinen



## Ympäri vuorokautinen palveluasuminen

Oma toiminta  
Mikkeli ja Savonlinna

[Linkki Exreport](#)

Oma toiminta  
Pieksämäki

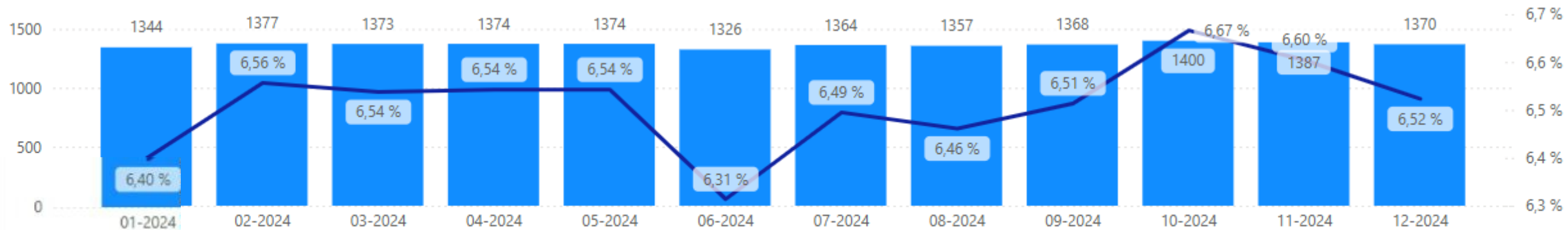
[Linkki Exreport](#)

Ostot

[Linkki Exreport](#)

Ympäri vuorokautisen palveluasumisen 75 vuotta täyttäneiden osuus vastaavan ikäisestä väestöstä

● Summa – Asiakkaat ● Peittävyys ympvrk



# Asumisen palvelut

# ARJEN TUKI- JA ETÄPALVELUT PERHEHOITO

## Pieksämäki

### 11 kiertävää perhehoitajaa

- Perhekoti Joutsen pitkä (5)
- Perhekoti Pajukoti Joutsen pitkä (5)
- Perhekoti Tammisto pitkäaik+lyhyt (6+1),

## Kangasniemi

### 4 kiertävää perhehoitajaa

- Perhekoti Aurinkolaakso. Pitkäaik.(6),
- Perhekoti Poutapilvi pitkä+ lyhyt (4 +1)

## Hirvensalmi

### 4 kiertävää perhehoitajaa

## Pertunmaa

### 3 kiertävää perhehoitajaa

- Perhekoti Perttu (5-6)
- osavuorokautinen

## Puumala

### 3 kiertävää perhehoitajaa

- Perhekoti Saimaan Sydän (6-8)
- lyhytaikaista/ osavuorokautista

## Mäntyharju:

### 4 kiertävää perhehoitajaa

- Perhekoti Marjala: lyhyt ja osavuorokautista ( 2+8)

## Enonkoski

### 2 kiertävää

- Perhekoti VillaTöppönen, pitkäaik. + (lyhyt) (4+1)

## Savonlinna

### 48 kiertävää perhehoitajaa

- Perhekoti Maaria (3), lyhytaikainen
- Perhekoti Arja Helena (4), osavuorokautinen
- Grönvilla: perhekoti Lintula pitkäaik (6)

## Juva

### 12 kiertävää perhehoitajaa

## Mikkelin seutukunnat: 116 kiertävää perhehoitajaa

- Ristiina:** Perhekoti Viherpelto (6) lyhytaikaista  
Perhekoti Amalian tupa (4) lyhytaikaista

### Mikkeli:

- Metsämäen perhekoti(4) / Otava lyhytaikaista
- Perhekoti Wilho, osavuorokautinen perhekoti (4-5) Keskusta
- Perhekoti Petäjä (3) Otava pitkäaikaista
- Perhekoti Vieno (4) Visulahti pitkäaikaista (+1 lyhkipaikka)
- Perhekoti Pauli (3) Silvasti lyhytaikaista/ osavuorokautista
- Perhekoti Koivula (4) pitkäaikaista
- **Anttola:** Perhekoti Männikkö (3) lyhytaikainen

- Haukivuori:** Perhekoti Kippuralla (6)pitkäaikaista / lyhytaikaista  
Perhekoti Alamarjola (4) ja Ylämarjola (4) pitkäaikaista (+ 1 lyhkip.)

- Perhekoti Huvila (3) pitkäaikaista/

- Suomenniemi:** Perhekoti Tähtisilmä (5) pitkäaikainen (+1 lyhkipaikka)

# **Asumispalvelut**

**Tuettu asuminen, tukiasuminen**

**Yhteisöllinen asumispalvelu**

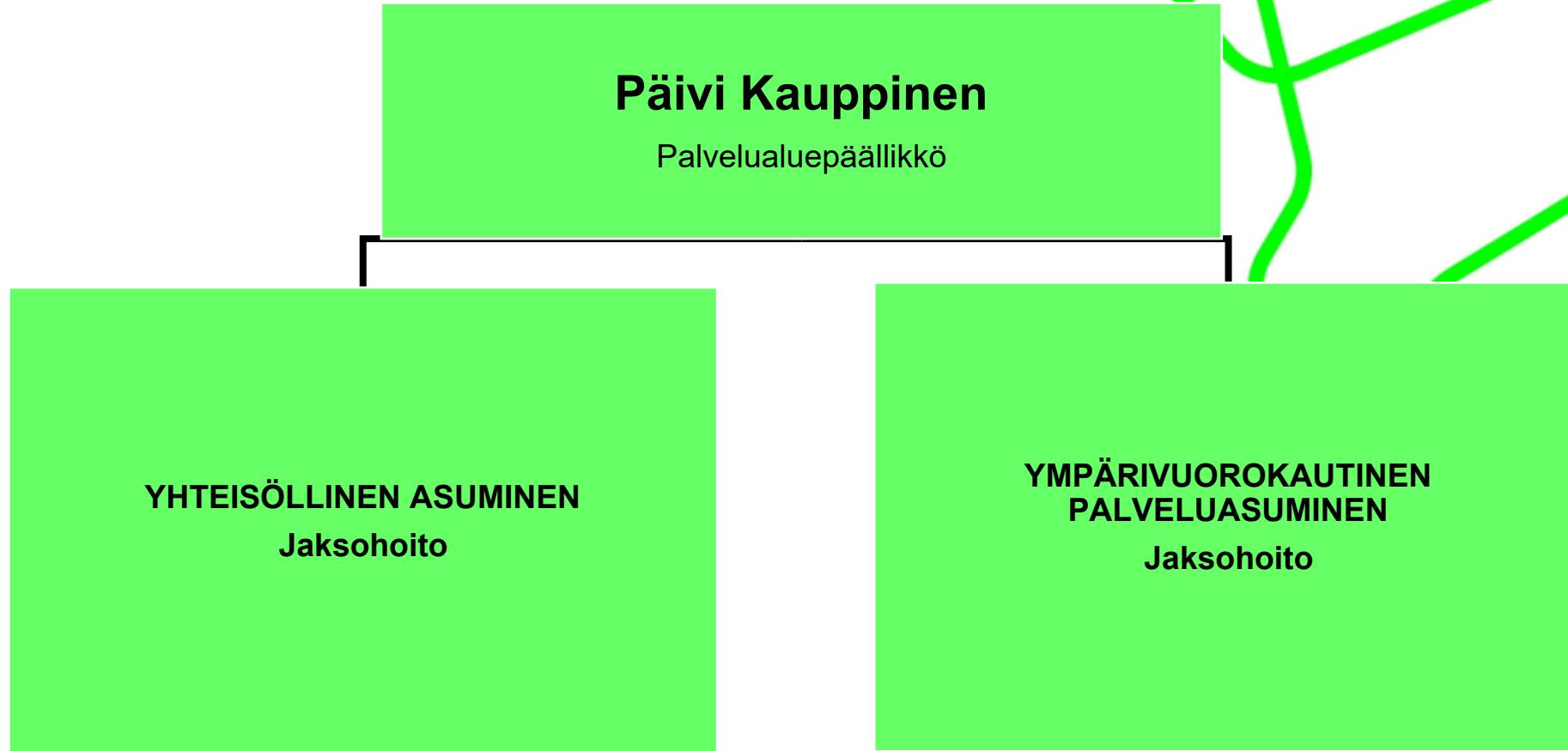
**Ympäri vuorokautinen palveluasuminen**

**Alueella 1 päällikkö, 1 palvelualuekoordinaattori, 21 palveluesimiestä**

**Työntekijöitä n. 800**

# Ikääntyneiden palvelut

## > Asumispalvelut





# Ikääntyneiden palvelut

## > Asumispalvelut, 25 yksikköä

### – asumisen yksiköt ja palveluesimiehet

Annintupa- ja Otontupa, Männikkö (Kangasniemi): Vs. Tiina Väisänen	Anttolan palvelukeskus: Mari Granfelt	Graanin palvelukeskus (Mikkeli): Hanna Parantainen	Haukivuoren palvelukeskus: Tajja Nykänen	Juvakoti, Pappilankanta (Juva): Katja Sallinen	Pietaripirtti (Mikkeli): Jaana Ravolainen
Puumalan palvelukeskus: Liisa-Leena Vidman	Rinnehovi (Pertunmaa): Henna Tolonen	Ruskahovi (Mäntyharju): Teija Laitinen	Saimaanharju (Mikkeli): Elina Koivula	Vaarinsaaren palvelukeskus, Saarelma (Ristiina): Vs. Katja Kausniemi	Karpalokoti (Savonlinna): Teija Ronkanen
Koskenhelmi (Enonkoski): Maiju Natunen	Kuusela (Rantasalmi): Heini-Tuulia Soini	Helminauha (Punkaharju): Nina Vanttinen	Kerttulan palvelukeskus (Pieksämäki): vs. Anne Halonen	Hiekanpään palvelukeskus (Pieksämäki): Niina Voutilainen	Mäntylä (Rantasalmi): Minna Laasonen
Abeli, Karjakandaun yksikkö (Pieksämäki): Tiina Köninki	Kivitasku (Virtasalmi): Tarja Pelkonen	Päivärinne (Savonranta): Jaana Sairanen			

## Yhteisöllinen asuminen

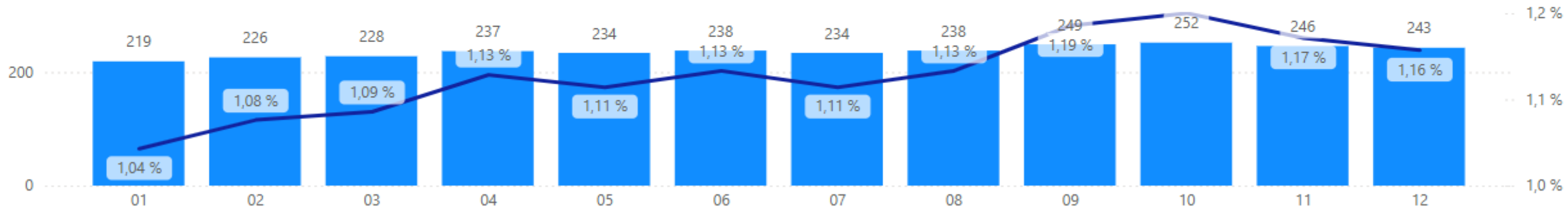
[Linkki Exreport](#)

[Linkki Exreport](#)

## Yhteisöllisen asumisen oma tuotanto

Yhteisöllisen palveluasumisen 75 vuotta täyttäneiden osuus vastaavan ikäisestä väestöstä

● Summa – Asiakkaat ● Peittävyys yhteisöllinen



## Ympäri vuorokautinen palveluasuminen

Oma toiminta  
Mikkeli ja Savonlinna

[Linkki Exreport](#)

Oma toiminta  
Pieksämäki

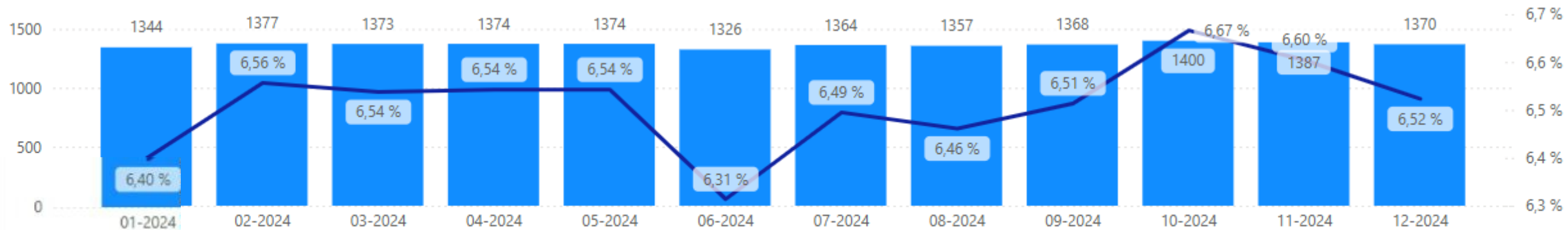
[Linkki Exreport](#)

Ostot

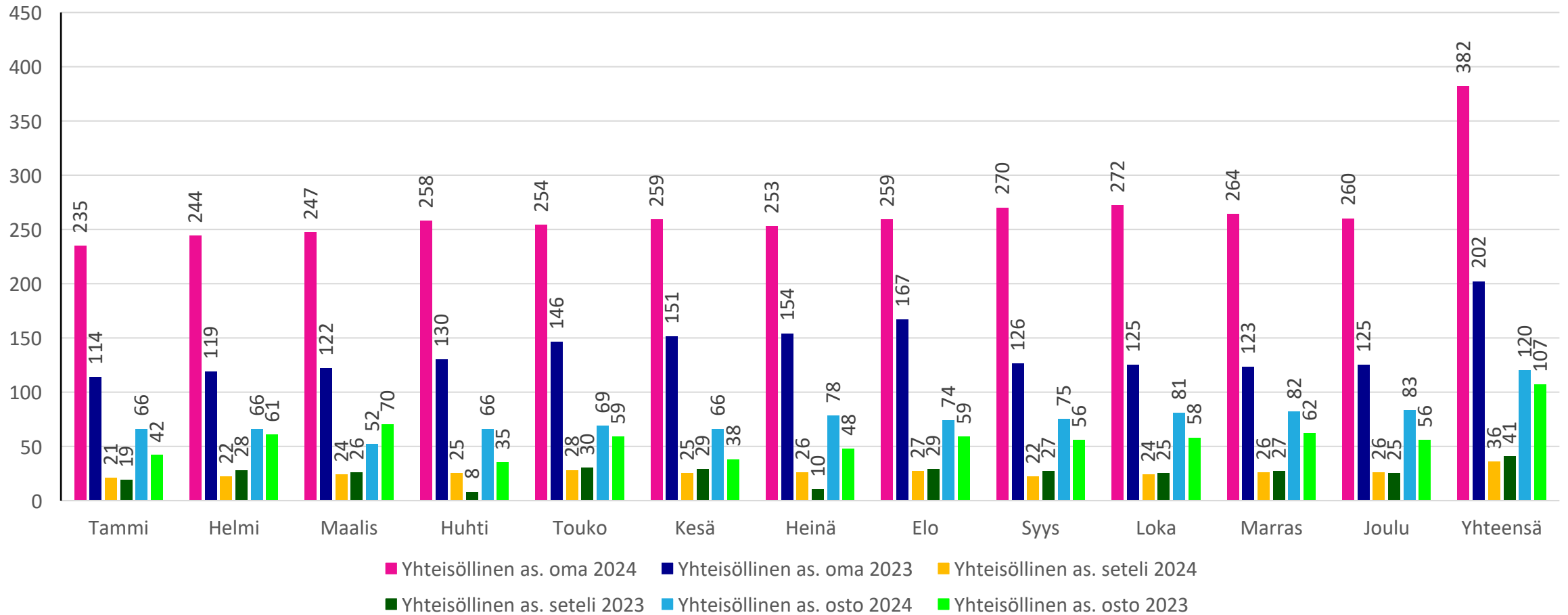
[Linkki Exreport](#)

Ympäri vuorokautisen palveluasumisen 75 vuotta täyttäneiden osuus vastaavan ikäisestä väestöstä

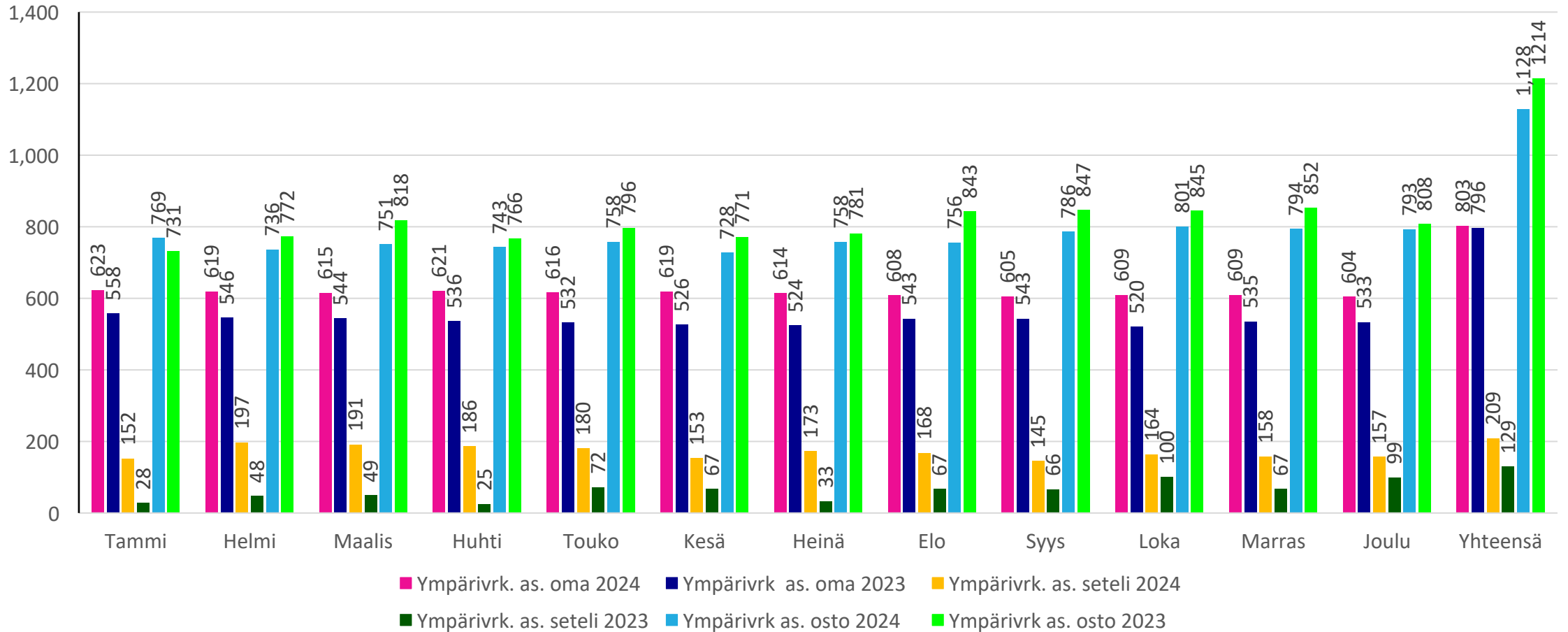
● Summa – Asiakkaat ● Peittävyys ympvrk



# Yhteisöllisen asumisen asiakkaat 2023 ja 2024

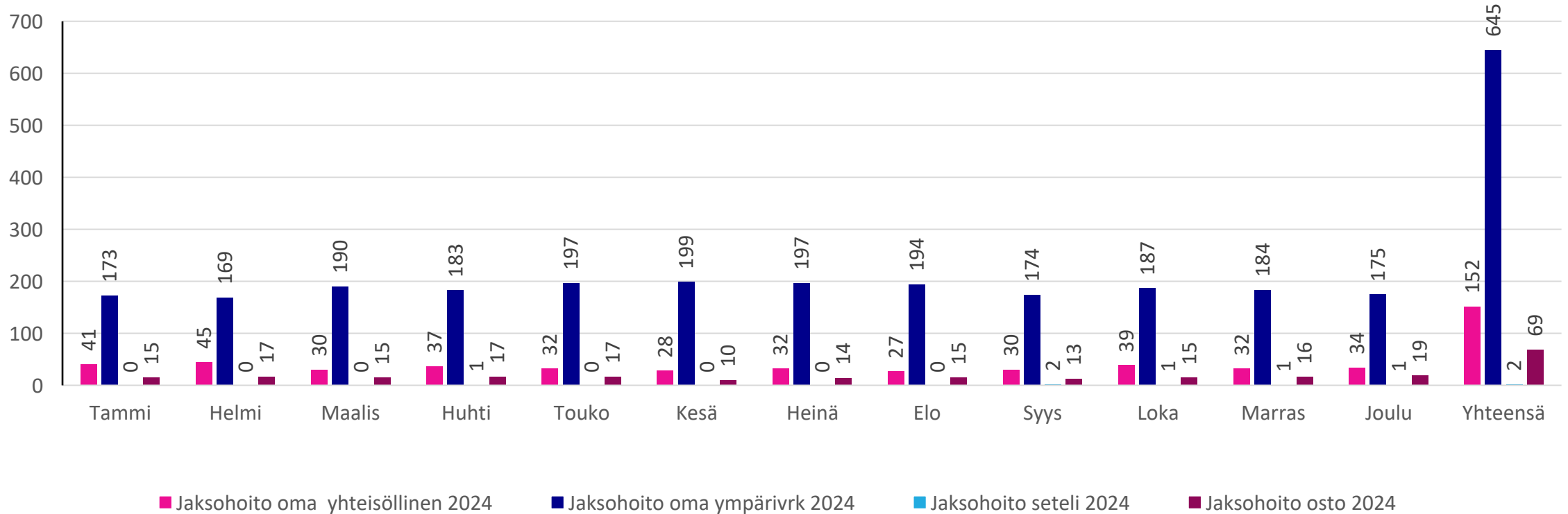


# Ympäri vuorokautisen asumispalvelun asiakasmäärä 2023 ja 2024



Ympäri vuorokautinen asuminen ei sisällä jaksohoitoa vuoden 2024 tilastoissa. Tilinpäätöksessä 2023 ympäri vuorokautinen asumispalvelu sisälsi jaksohoidon. Jaksohoidon raportoinnissa on epävarmuutta vuonna 2023.

# Asumispalvelujen jaksohoidon asiakasmäärä 2024



Tilinpäätöksessä 2023 jaksohoito sisältyi ympärivuorokautiseen asumispalveluun. Jaksohoidon raportointi sisältää epävarmuustekijöitä vuonna 2023.

# Kangasniemen asumispalvelut

- Annin- ja Otontupa
- Männikkö
- yhteensä 80 asuntoa

Samassa pihapiirissä, yhteinen esihenkilö



# Männikkö, Kangasniemi

- 22 asuntoa, ympärivuorokautista pitkäaikaista asumista
- Kahdessa kerroksessa, alimmassa kerroksessa päivätoiminnan tila
- Jatkaa toistaiseksi ympärivuorokautisen asumisen yksikkönä ainakin vuoteen 2028 saakka (ARA)
- Vuoden 2028 jälkeen yhteisöllistä asumista?

# Annin- ja Otontupa

- Kahdessa kerroksessa; hybriditalo
  - Yhteisöllistä asumista 2. kerros: 19 asuntoa
  - Ympäri vuorokautista asumista 1. ja 2. kerros, 37 asuntoa
  - Jaksohoitoa asiakastarpeen mukaan, vähintään 3-4 paikkaa

# Ajankohtaista

- Annin- ja Otontuvan kehittämistoimenpiteet jatkuvat
  - Hoitokäytänteiden yhdistäminen ja kehittäminen
  - Henkilökuntatilanteen selvittely, työntekijävaihdoksia ja uudelleen sijoittelua, työntekijäkierto
  - Palveluesihenkilön haku ja valinta
  - Vastuusairaanhoitajan haku ja valinta
- Henkilökunnalta saatu palaute hyvää, heitä on kuunneltu ja ovat saaneet olla mukana työyhteisön kehittämisessä